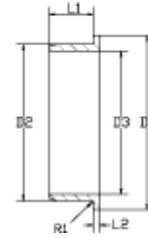


SLEEVE FOR CARBON MASTS

[download pdf \(50 Kb.\)](#)

High Polished Stainless Steel - AISI 316



Cat. No.	D1 (mm.)	D2 (mm.)	D3 (mm.)	L1 (mm.)	L2 (mm.)	R1 (mm.)	Kg./100	Pack (Pcs.)
BC000005	34	30	27	8,5	1,5	0,3	1,3	BULK
BC000064	37	33	30	8,5	1,5	0,3	1,4	BULK
BC000075	39	35	32	10,5	1,5	0,3	1,7	BULK
BC000084	46	40	36	15	2	0,5	3,8	BULK
BC000095	49	43	38	15	2	0,5	4,1	BULK
BC000111	59	52	48	18	2	0,5	5,9	BULK
BC000127	63	54	50	23	2	0,5	7,7	BULK
BC000143	71	59	55	23	2	0,5	9	BULK
BC000168	81	69	65	23	2	0,5	10,5	BULK

[back](#)